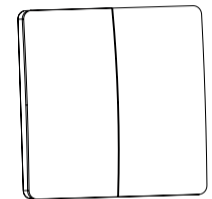
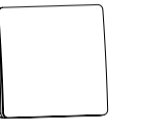


S3シリーズキネティックスイッチ 取扱説明書

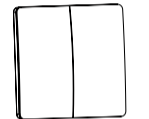


製品概要

S3シリーズキネティックスイッチはマイクロエネルギー収集技術により電池不要で動作するプッシュボタンスタイルのスイッチです。調光対応コントローラーとペアリングすることで照明のオン・オフならびに調光制御が可能です。



2ボタン



4ボタン

製品名: S3シリーズ
タイプ: プッシュボタン
ボタン数: 2/4ボタン
電源: セルフパワー
動作周波数: RF923.6MHz
動作温度: -20℃～+55℃
動作湿度: 5%～95%RH
動作範囲: 屋外80m、屋内25m
使用方法: ワイヤレスコントローラーとペアリングして使用

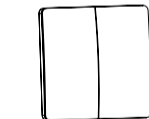
※動作範囲は実験室内での計測結果であり、実際の使用環境により変動します。

取付方法

方法1
パッケージ内の両面テープを使用しガラスやタイルなどの平面に貼り付けます。

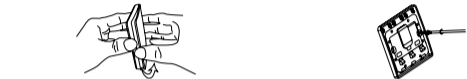


① 両面テープをスイッチ裏面に貼る ② スイッチを平らな面に貼り付ける

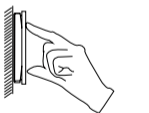


※用途に応じてスイッチを壁に固定せずリモコンのように使用することも可能です。

方法2
スイッチ中段のボタンを取り外すとネジ固定用の穴が現れますので、セルフタップネジで壁に固定します。固定後は取り外したボタンを元に戻してください。



① 慎重にボタンを外します。 ② セルフタップネジでスイッチを壁に固定します。



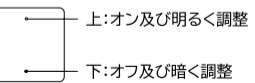
③ ボタンを元にもどします。

通常ペアリング

コントローラーのペアリングボタンを約3秒押し続けます。コントローラーのインジケータが点滅を開始したらペアリングボタンから指を放してください。その後スイッチのボタンを1回押してください。インジケータが消灯するとペアリングが完了し、スイッチ操作が可能になります。調光対応コントローラーをお使いの場合は、ペアリングしたボタンを長押しすることで循環的に明るさを調整することが可能です。調整した明るさはコントローラー内部で保持され次回オン時に再現されます。

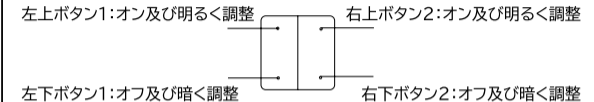
一括ペアリング

従来のスイッチ操作習慣に合わせる、または複数のコントローラーのオン・オフ操作が確実に行われるようにするために一括ペアリングモードをサポートしています。一括ペアリングでは2つのボタンを1グループとして一方をオン専用、もう片方をオフ専用ボタンとして扱います。一括ペアリングを行うにはコントローラーのペアリングボタンを約3秒押し続けます。コントローラーのインジケータが点滅を開始したらペアリングボタンから指を放してください。その後グループ内のいずれかのボタンを素早く(1秒以内に)4回押してください。インジケータが消灯するとペアリングが完了し、スイッチでコントローラーを操作できるようになります。一括ペアリングが成功すると上ボタンでオン、下ボタンでオフ、上ボタン長押しで明るく調整、下ボタン長押しで暗く調整できるようになります。



2ボタンタイプでの操作方法

4ボタンタイプのS3スイッチは2つのグループに分けられます。上ボタンと下ボタンで1つのグループとなり、どちらのグループもペアリング方法は同じです。



4ボタンタイプでの操作方法

その他

すべてのボタンは複数のコントローラーとペアリングすることが可能です。複数のコントローラーとペアリングする場合、距離が遠い或いは障害物などにより安定通信が確保できない環境では一括ペアリングを使用することをお勧めします。一括ペアリングで使用するにより意図しない状態の不一致を回避することが可能です。

ユーザーサポート

製品保証期間: ご購入日から1年

お問合せ先: リュウド株式会社 孟地サービスセンター

〒942-1503 新潟県十日町市孟地162

025-595-6764

tech@reudo.co.jp

<https://www.reudo.co.jp/kinetic>

